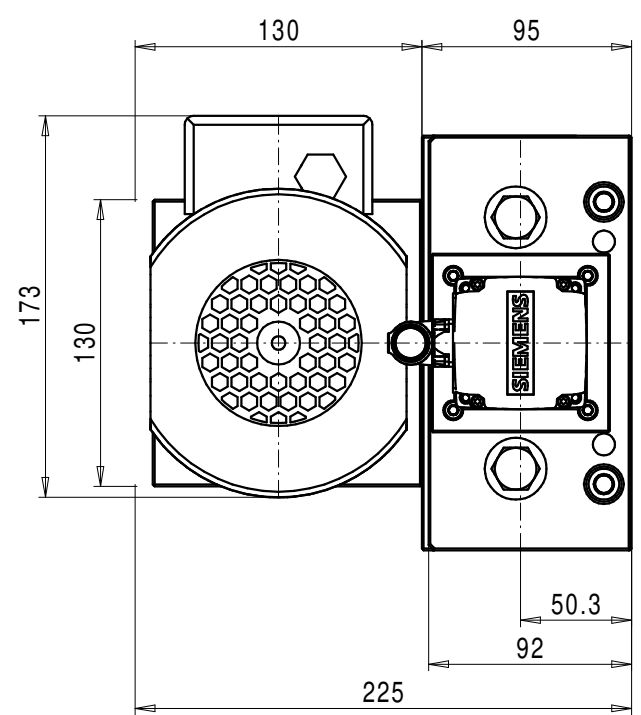
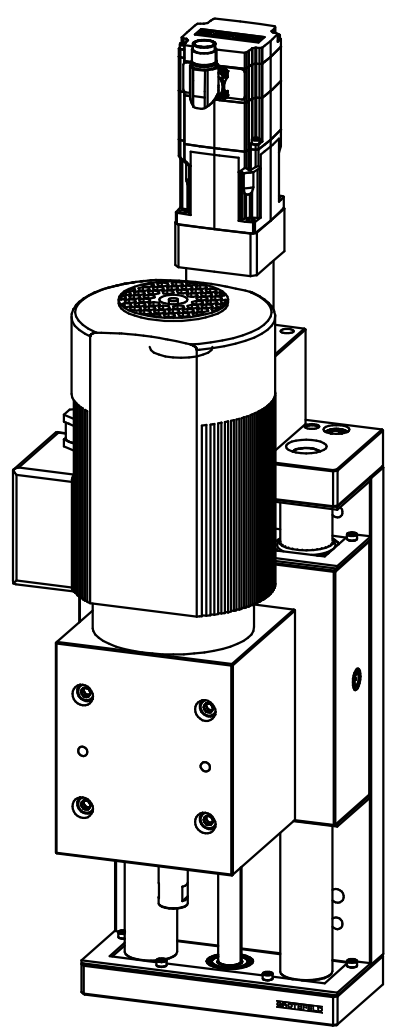
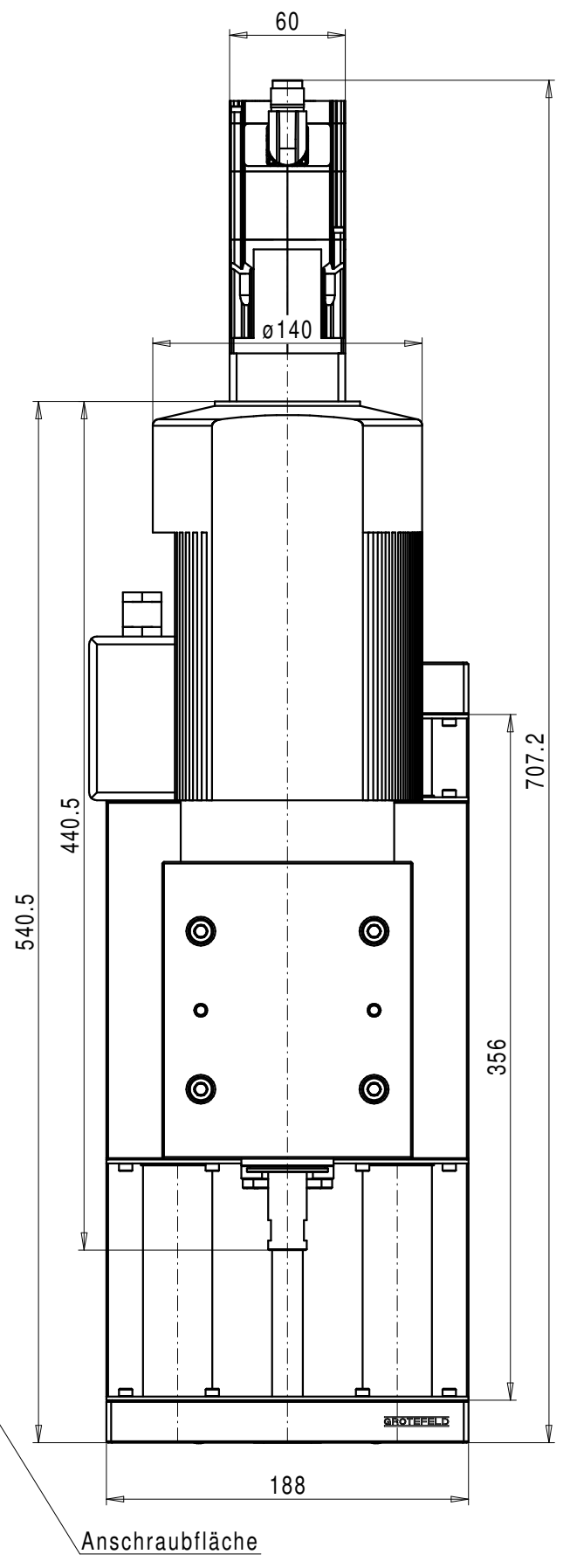
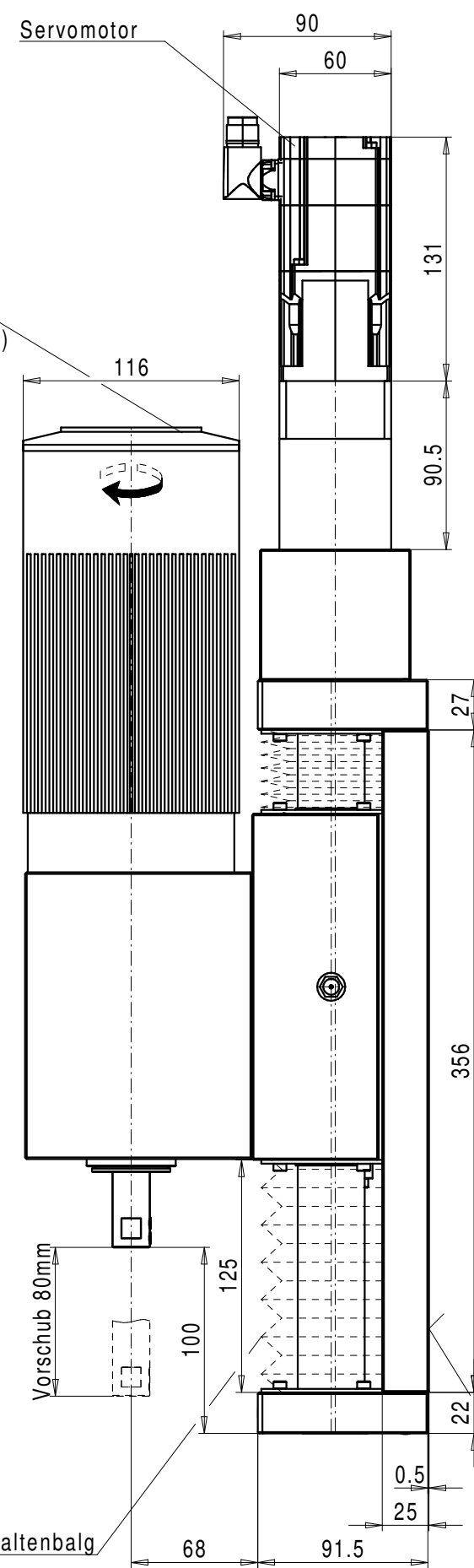
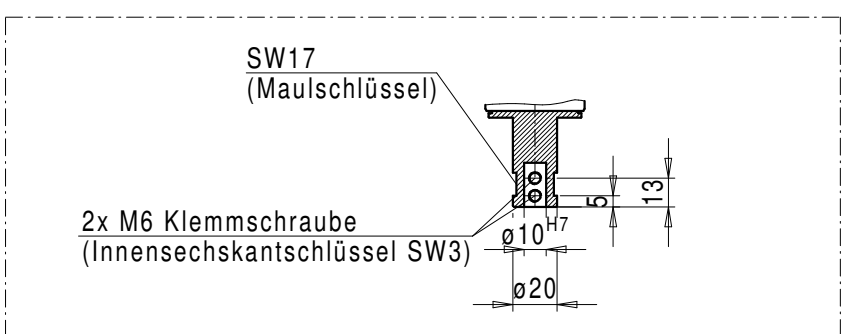


Drehstrommotor 1,1kW
n1=2.800 1/min IP54
ausgelegt für Frequenzumrichter-
betrieb, regelbar bis 100Hz (kundenseitig)
Start- und Auslaufzeit min. 2 Sek.
Drehrichtung: RECHTS



Bohreraufnahme ø10H7 x 20



Technische Daten

- Fahrachse
- Führung: Stahlwelle ø36 (2x) / Sinterbronzelager
- Vorschub: Kugelgewindespindel R16x5
- Servomotor
- Verfahrweg: 80mm
- Bohreinheit
- Antriebsleistung: 1,1kW bei 50-100Hz
- Antriebsdrehrichtung: RECHTS
- Drehzahlübersetzung: i=1:1
- 50Hz 100Hz
- Antriebsdrehzahl: 2.800 1/min 5.600 1/min
- Spindeldrehzahl: 2.800 1/min 5.600 1/min
- Werkzeugaufnahme: ø10H7 x 20, 2x seitl. M6
- Drehrichtung der Werkzeugaufnahme: RECHTS
- Gewicht: 39,5kg